

Akce: Cheb, stavební úprava komunikace ulice Nová
Část: Veřejné osvětlení
Investor: Město Cheb, nám. Krále Jiřího z Poděbrad 1/14, 350 20 Cheb

Popis prostoru: Místní komunikace tř. M5; 5.9.1 a P6
Rozměry komunikace: Šířka 3,5 m s parkovým stáním 4 a 2 m a chodníky 2 m
Odraznost ploch: Komunikace 0,2; srovnávací rovina 0,2

Typ svítidel: UniStreet mini BGP 282 DM10-727/4000lm/28,5W
Typ světelného zdroje: LED
Typ stožárů: Ocelový bezpaticový, výška 8 m
Typ výložníků: Obloukový s výložením 2 m
Rozmístění svítidel: Jednostranná osvětlovací soustava s maximální roztečí světelných bodů 34 m. Výška svítidel bude 8 m nad komunikací s výložením 0,25 m mimo okraj komunikace s elevací 0°.

Předpoklady pro výpočet: Úsek komunikace v délce stožárové rozteče.
Srovnávací rovina – 0,2 m.

Doporučené hodnoty jasů a osvětlenosti:

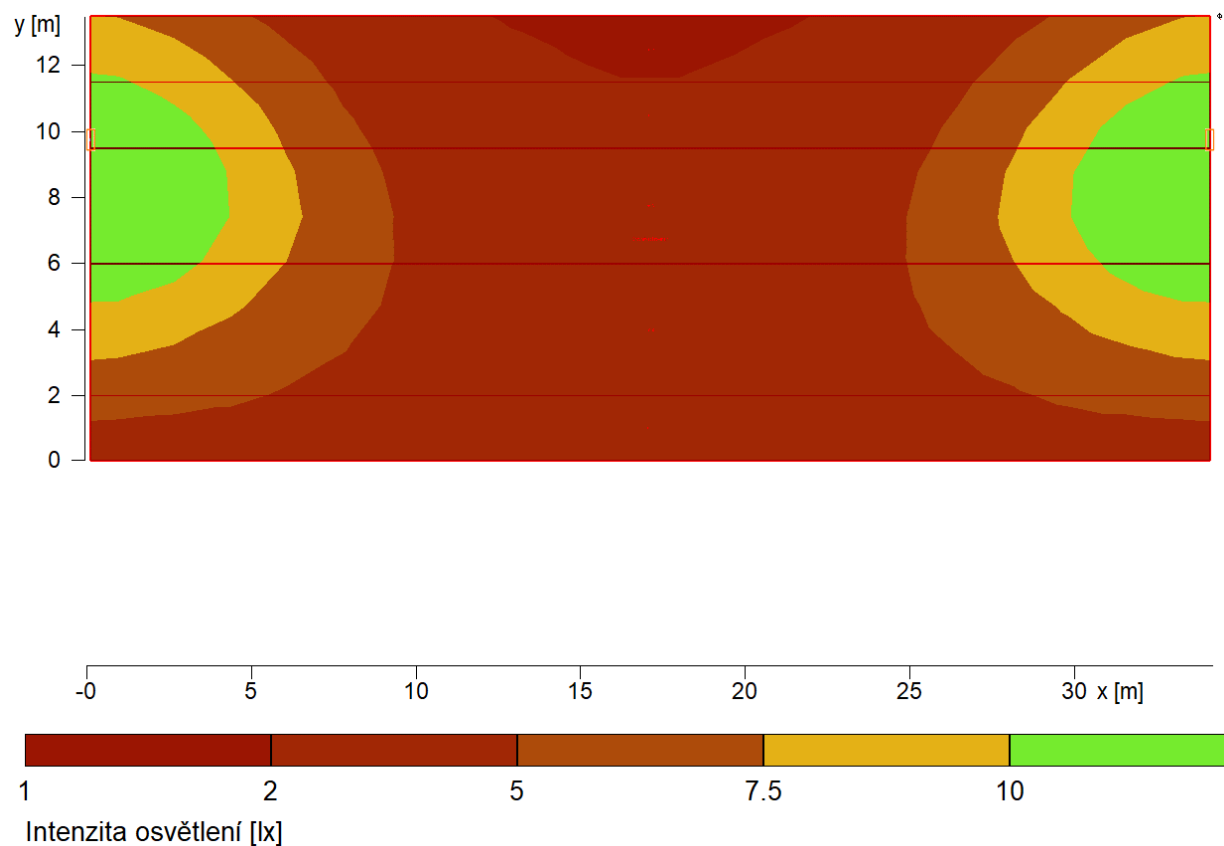
Prostor	Jas [cdm ⁻²]	Rovnoměrnost UO/UI [-]	Prahový př. [%]	Osvětlenost [lx]	Rovnoměrnost [-]
Komunikace	0,5	0,35/0,4	15	-	-
Chodník	-	-	-	2	0,2
Park. stání				5	0,25

Vypočtené hodnoty jasů a osvětlenosti:

Prostor	Jas [cdm ⁻²]	Rovnoměrnost UO/UI [-]	Prahový př. [%]	Osvětlenost [lx]	Rovnoměrnost [-]
Komunikace	0,52	0,67/0,77	7	-	-
Chodník	-	-	-	3,66	0,78
Park. stání				5,11	0,59

Diagramy jasů:

Polovina posuzovaného prostoru:



Hodnoty jsou uvedeny v lx

Vyhodnocení:

Vypočtené hodnoty vyhovují požadavkům ČSN CEN/TR 13201-2 a ČSN EN 12464-2 pro osvětlování místních komunikací a parkovacích ploch.

Při dodržení zadaných typových údajů a předpokladů pro výpočet bude osvětlení posuzovaného prostoru **vyhovující**.

V Chebu dne: 04/2022

Vypracoval: Ing. Jiří Stehlík